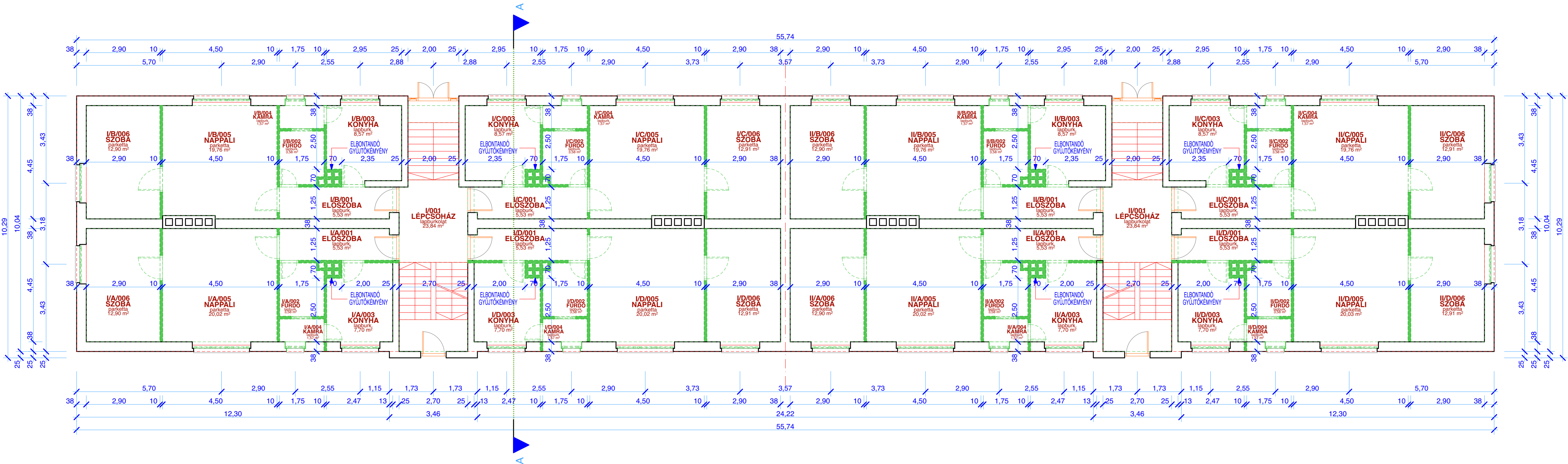


Alagsori bontási alaprajz

1:100



Földszinti bontási alaprajz

1:100

Alagsori helyiséglista			
Sorsz.	Megnevezés	Burkolat	Terület
I/P/001	lépcsóház	lapburkolat	11,35
I/P/002	tároló	cement simítás	48,82
I/P/003	tároló	cement simítás	49,73
I/P/004	tároló	cement simítás	9,18
II/P/001	lépcsóház	lapburkolat	11,35
II/P/002	tároló	cement simítás	48,82
II/P/003	tároló	cement simítás	49,73
II/P/004	tároló	cement simítás	9,18
			238,16 m²

Földszinti helyiséglista			
Sorsz.	Megnevezés	Burkolat	Terület
I/A/001	előszoba	lapburk.	5,53
I/A/002	konyha	lapburk.	7,70
I/A/003	kamra	lapburk.	1,58
I/A/004	nappali	parketta	20,03
I/A/005	szoba	parketta	12,91
I/B/001	előszoba	lapburk.	5,53
I/B/002	konyha	lapburk.	8,57
I/B/003	kamra	lapburk.	1,58
I/B/004	nappali	parketta	19,76
I/B/005	szoba	parketta	12,91
I/C/001	előszoba	lapburk.	5,53
I/C/002	konyha	lapburk.	8,57
I/C/003	kamra	lapburk.	1,58
I/C/004	nappali	parketta	19,76
I/C/005	szoba	parketta	12,91
I/D/001	előszoba	lapburk.	5,53
I/D/002	konyha	lapburk.	7,70
I/D/003	kamra	lapburk.	1,58
I/D/004	nappali	parketta	20,03
I/D/005	szoba	parketta	12,91
II/A/001	lépcsóház	lapburkolat	23,84
II/A/002	előszoba	lapburk.	5,53
II/A/003	konyha	lapburk.	7,70
II/A/004	kamra	lapburk.	1,58
II/A/005	nappali	parketta	20,03
II/A/006	szoba	parketta	12,91
II/B/001	előszoba	lapburk.	5,53
II/B/002	konyha	lapburk.	8,57
II/B/003	kamra	lapburk.	1,58
II/B/004	nappali	parketta	19,76
II/B/005	szoba	parketta	12,91
II/C/001	előszoba	lapburk.	5,53
II/C/002	konyha	lapburk.	8,57
II/C/003	kamra	lapburk.	1,58
II/C/004	nappali	parketta	19,76
II/C/005	szoba	parketta	12,91
II/D/001	előszoba	lapburk.	5,53
II/D/002	konyha	lapburk.	7,70
II/D/003	kamra	lapburk.	1,58
II/D/004	nappali	parketta	20,03
II/D/005	szoba	parketta	12,91
II/D/006	szoba	parketta	460,80 m²

MEGBÍZÓ:

Oroszlányi Város Önkormányzata

2840 Oroszlány

Rákóczi Ferenc u. 78.

MUNKA MEGNEVEZÉSE:

Lakóépület felújítás

2840 Oroszlány, Petőfi udvar 6-7. Hrsz: 597/38

RAJZ MEGNEVEZÉSE:

Alagsor, Földszinti alaprajz

TERVFAJTA:

KIVITELI TERVDOKUMENTÁCIÓ

DÁTUM:

2016. május

LÉPTÉK:

M 1:50

TERVEZŐ:

BAU Design Kft

2890 Tata, Akácfa u. 4.

FELELŐS ÉPÍTÉSZTERVEZŐ:

Szőllősy Péter

Okl. építészmérnök, Vezető tervező

E-1 11-0113

ÉPÍTÉSZ MUNKATÁRS:

Svorcz Gábor

E-3 11-0246

2890 Tata, Akácfa u. 4.

GÉPÉSZ TERVEZŐ:

Ambrózy Attila

G-T/11-0716, 11-5212

2890 Tata, Iskola u. 3/C

ELEKTROMOS TERVEZŐ:

Bóhm Lőrinc

Ve/2/11-0626

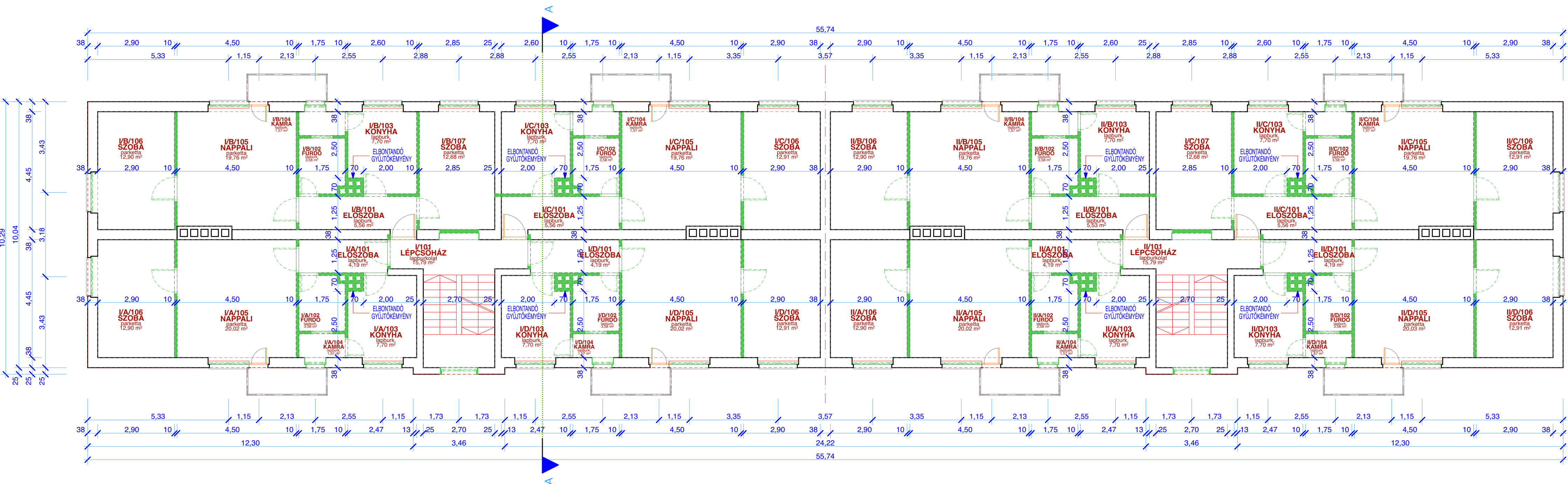
2840 Oroszlány, Mészáros Lajos u. 18.

FÁJLNÉV:

Petőfi udvar Bontási terv komplett 2016.pln

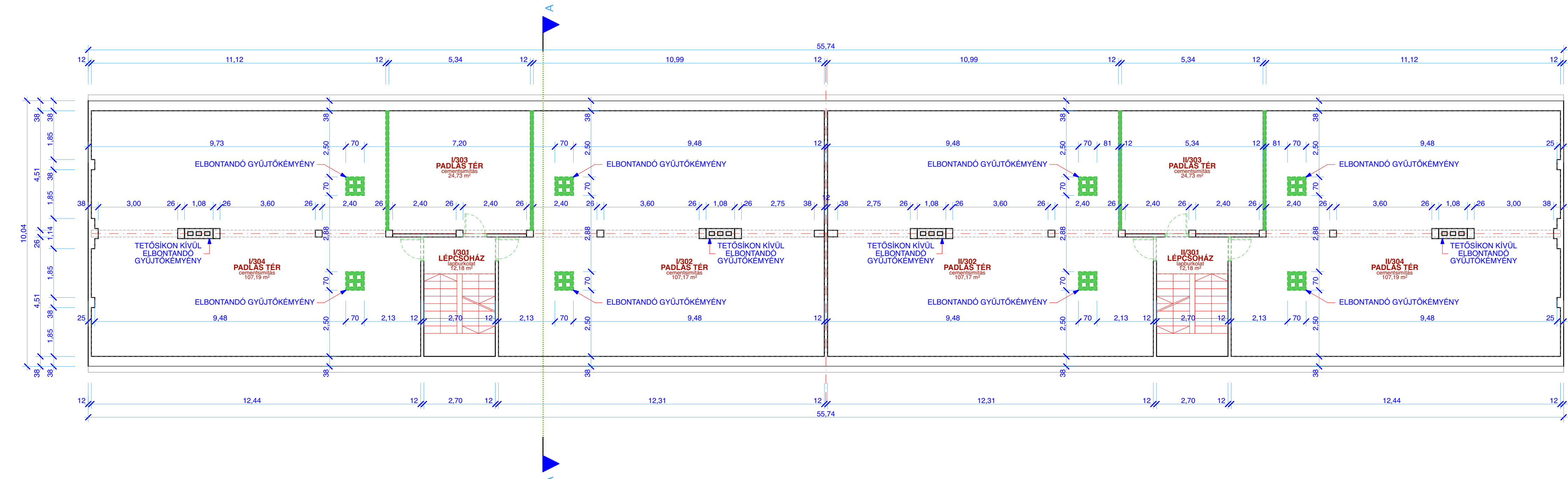
F-01





I. - II. emelet bontási alaprajz

1:100



Tetőtér bontási alaprajz

1:100

I. emeleti helyiséglista			
Sorsz.	Megnevezés	Burkolat	Terület
I/101	lépcsőház	lapburkolat	15,79
I/A/101	előszoba	lapburk.	4,19
I/A/102	fürdő	lapburk.	3,59
I/A/103	konyha	lapburk.	7,70
I/A/104	kamra	lapburk.	1,58
I/A/105	nappali	parketta	20,03
I/A/106	szoba	parketta	12,91
I/B/101	előszoba	lapburk.	5,56
I/B/102	fürdő	lapburk.	3,59
I/B/103	konyha	lapburk.	7,70
I/B/104	kamra	lapburk.	1,58
I/B/105	nappali	parketta	19,76
I/B/106	szoba	parketta	12,91
I/B/107	szoba	parketta	12,68
I/C/101	előszoba	lapburk.	5,56
I/C/102	fürdő	lapburk.	3,59
I/C/103	konyha	lapburk.	7,70
I/C/104	kamra	lapburk.	1,58
I/C/105	nappali	parketta	19,76
I/C/106	szoba	parketta	12,91
I/C/107	szoba	parketta	12,68
I/D/101	előszoba	lapburk.	4,19
I/D/102	fürdő	lapburk.	3,59
I/D/103	konyha	lapburk.	7,70
I/D/104	kamra	lapburk.	1,58
I/D/105	nappali	parketta	20,03
I/D/106	szoba	parketta	12,91
I/101	lépcsőház	lapburkolat	15,79
I/A/101	előszoba	lapburk.	4,19
I/A/102	fürdő	lapburk.	3,59
I/A/103	konyha	lapburk.	7,70
I/A/104	kamra	lapburk.	1,58
I/A/105	nappali	parketta	20,03
I/A/106	szoba	parketta	12,91
I/B/101	előszoba	lapburk.	5,53
I/B/102	fürdő	lapburk.	3,59
I/B/103	konyha	lapburk.	7,70
I/B/104	kamra	lapburk.	1,58
I/B/105	nappali	parketta	19,76
I/B/106	szoba	parketta	12,91
I/C/101	előszoba	lapburk.	5,56
I/C/102	fürdő	lapburk.	3,59
I/C/103	konyha	lapburk.	7,70
I/C/104	kamra	lapburk.	1,58
I/C/105	nappali	parketta	19,76
I/C/106	szoba	parketta	12,91
I/D/101	előszoba	lapburk.	4,19
I/D/102	fürdő	lapburk.	3,59
I/D/103	konyha	lapburk.	7,70
I/D/104	kamra	lapburk.	1,58
I/D/105	nappali	parketta	20,03
I/D/106	szoba	parketta	12,91
461,31 m <sup>2</sup>			

II. emeleti helyiséglista			
Sorsz.	Megnevezés	Burkolat	Terület
II/201	lépcsőház	lapburkolat	15,79
II/A/201	előszoba	lapburk.	4,19
II/A/202	fürdő	lapburk.	3,59
II/A/203	konyha	lapburk.	7,70
II/A/204	kamra	lapburk.	1,58
II/A/205	nappali	parketta	20,03
II/A/206	szoba	parketta	12,91
II/B/201	előszoba	lapburk.	5,56
II/B/202	fürdő	lapburk.	3,59
II/B/203	konyha	lapburk.	7,70
II/B/204	kamra	lapburk.	1,58
II/B/205	nappali	parketta	19,76
II/B/206	szoba	parketta	12,91
II/C/201	előszoba	lapburk.	5,56
II/C/202	fürdő	lapburk.	3,59
II/C/203	konyha	lapburk.	7,70
II/C/204	kamra	lapburk.	1,58
II/C/205	nappali	parketta	19,76
II/C/206	szoba	parketta	12,91
II/C/207	szoba	parketta	12,68
II/D/201	előszoba	lapburk.	4,19
II/D/202	fürdő	lapburk.	3,59
II/D/203	konyha	lapburk.	7,70
II/D/204	kamra	lapburk.	1,58
II/D/205	nappali	parketta	20,03
II/D/206	szoba	parketta	12,91
II/201	lépcsőház	lapburkolat	15,79
II/A/201	előszoba	lapburk.	4,19
II/A/202	fürdő	lapburk.	3,59
II/A/203	konyha	lapburk.	7,70
II/A/204	kamra	lapburk.	1,58
II/A/205	nappali	parketta	20,03
II/A/206	szoba	parketta	12,91
II/B/201	előszoba	lapburk.	5,53
II/B/202	fürdő	lapburk.	3,59
II/B/203	konyha	lapburk.	7,70
II/B/204	kamra	lapburk.	1,58
II/B/205	nappali	parketta	19,76
II/B/206	szoba	parketta	12,91
II/C/201	előszoba	lapburk.	5,56
II/C/202	fürdő	lapburk.	3,59
II/C/203	konyha	lapburk.	7,70
II/C/204	kamra	lapburk.	1,58
II/C/205	nappali	parketta	19,76
II/C/206	szoba	parketta	12,91
II/D/201	előszoba	lapburk.	4,19
II/D/202	fürdő	lapburk.	3,59
II/D/203	konyha	lapburk.	7,70
II/D/204	kamra	lapburk.	1,58
II/D/205	nappali	parketta	20,03
II/D/206	szoba	parketta	12,91
461,31 m <sup>2</sup>			

Padlástéri helyiséglista			
Sorsz.	Megnevezés	Burkolat	Terület
I/301	lépcsőház	lapburkolat	12,18
I/302	padlástér	cementsimítás	107,17
I/303	padlástér	cementsimítás	24,73
I/304	padlástér	cementsimítás	107,19
II/301	lépcsőház	lapburkolat	12,18
II/302	padlástér	cementsimítás	107,17
II/303	padlástér	cementsimítás	24,73
II/304	padlástér	cementsimítás	107,19
502,54 m <sup>2</sup>			

MEGBÍZÓ:  
**Oroszlányi Város Önkormányzata**  
**2840 Oroszlány**  
Rákóczi Ferenc u. 78.

MUNKÁ MEGNEVEZÉSE:  
**Lakóépület felújítás**  
2840 Oroszlány, Petőfi udvar 6-7. Hrsz: 597/38

RAJZ MEGNEVEZÉSE:  
**Általános emeleti, Tető alaprajz**

TERVFAJTÁ:  
**KIVITELI TERVDOKUMENTÁCIÓ**

DÁTUM: 2016. május LÉPTÉK: M 1:50

TERVEZŐ: BAU Design Kft  
2890 Tata, Akácfa u. 4.

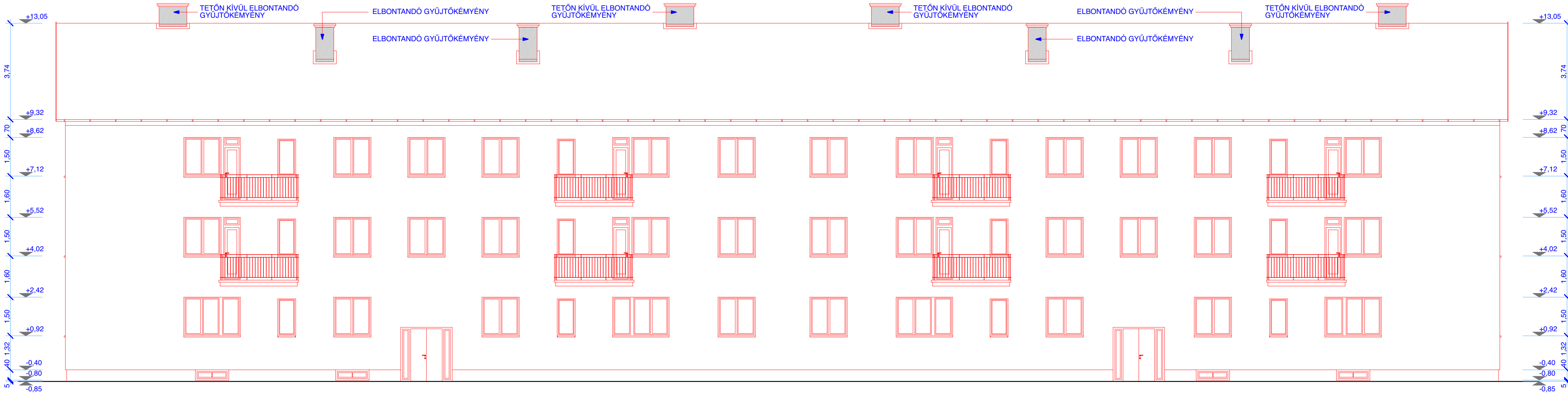
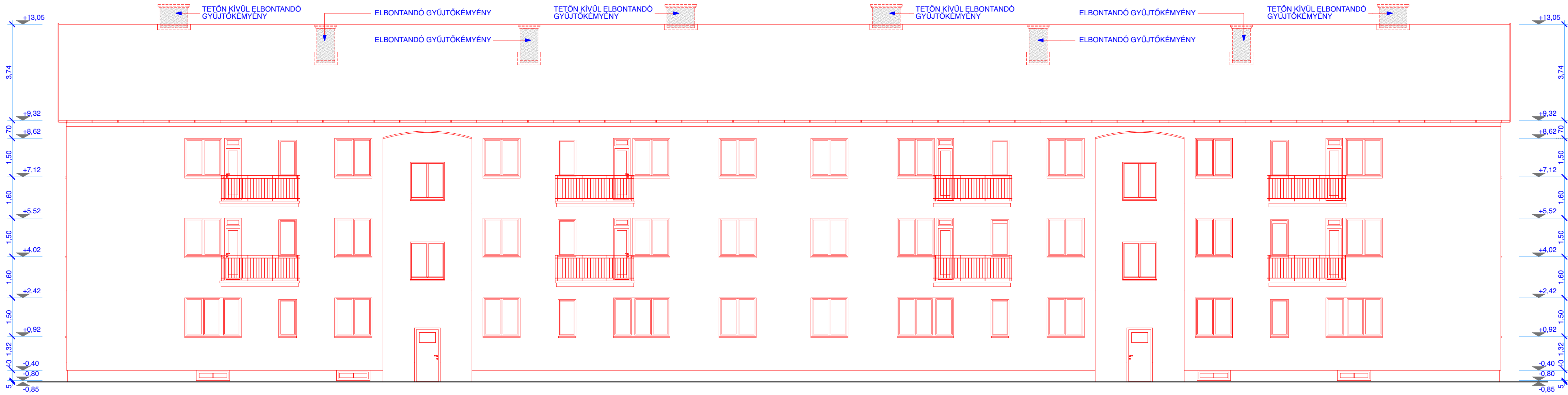
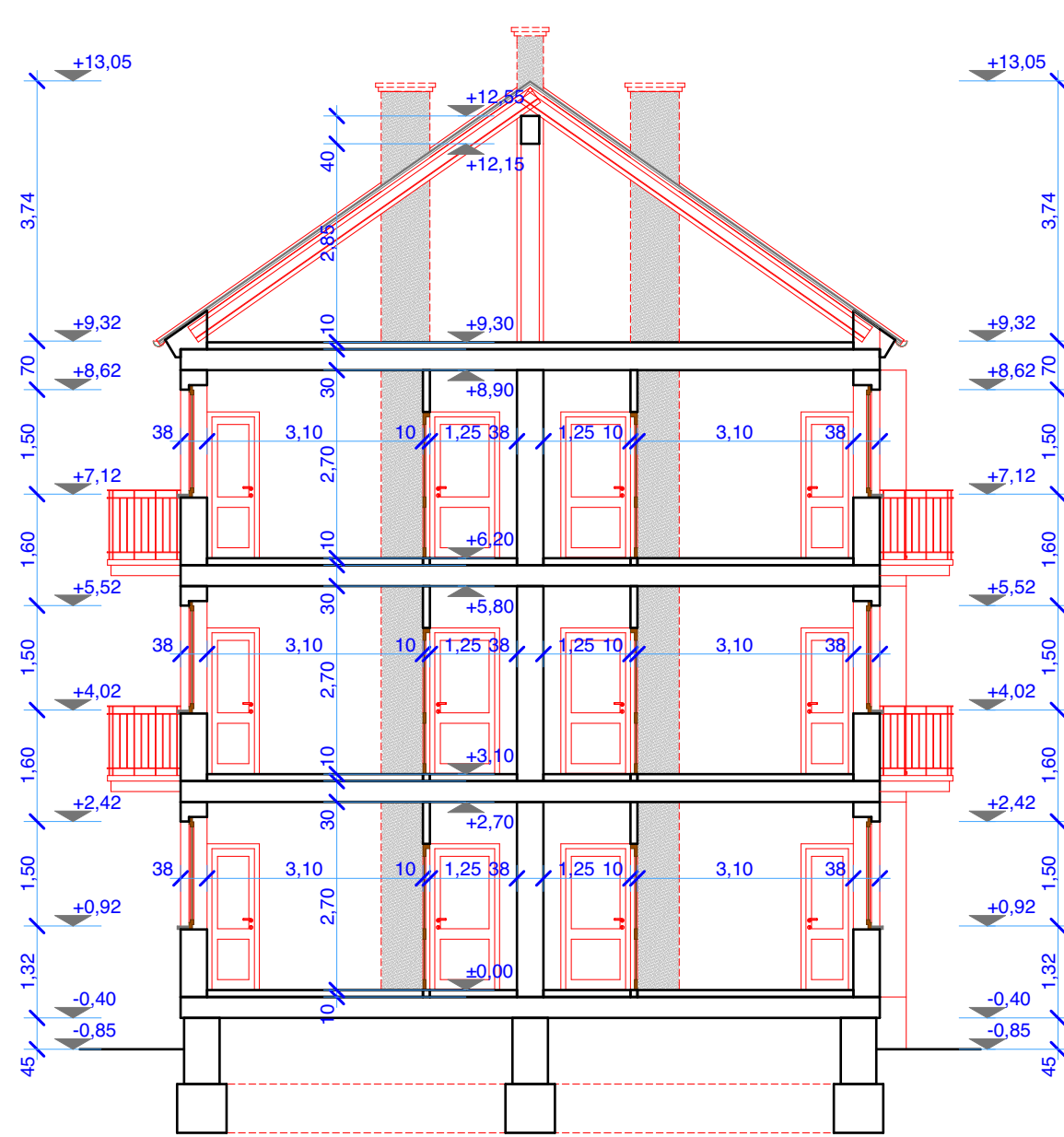
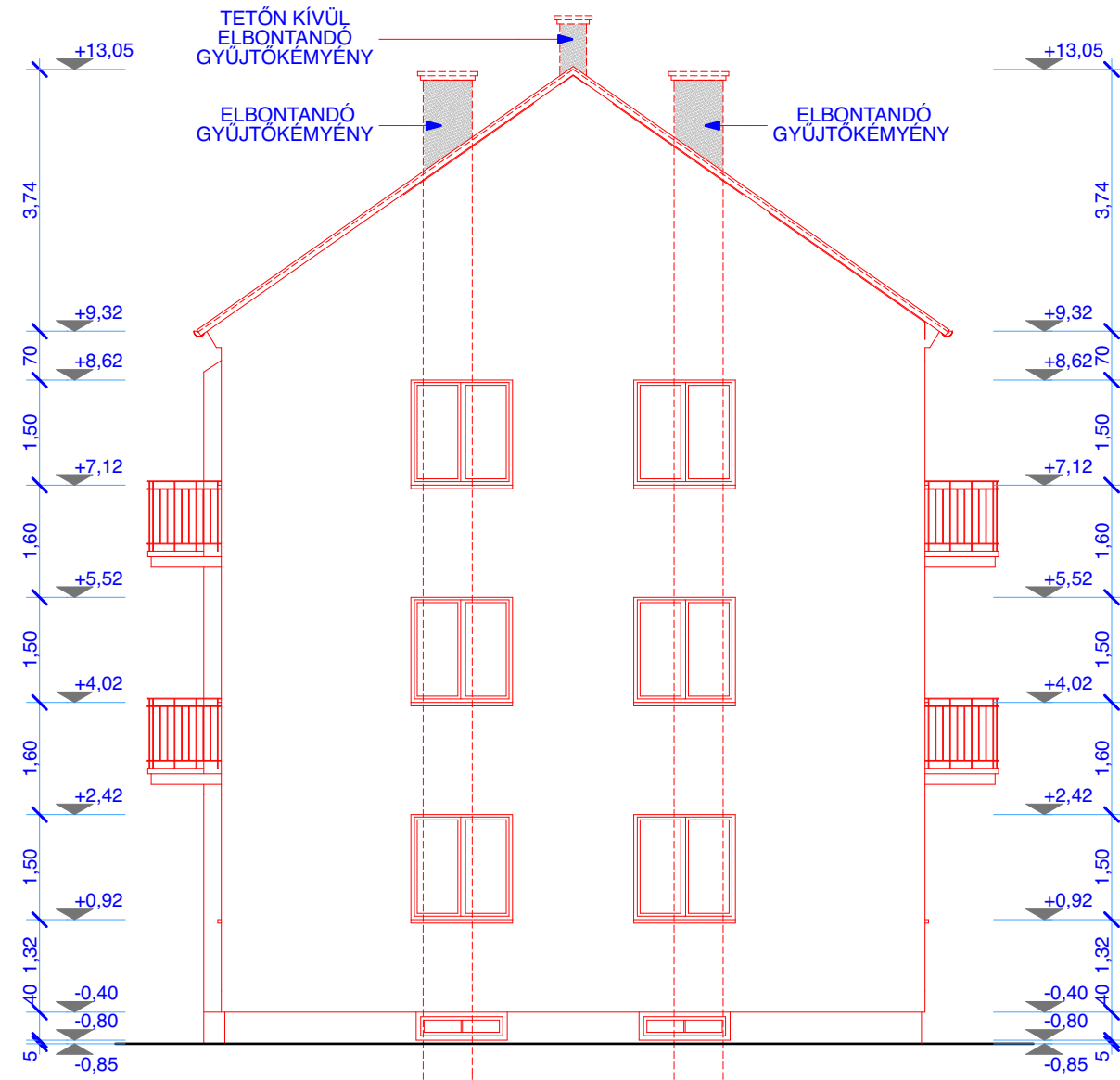
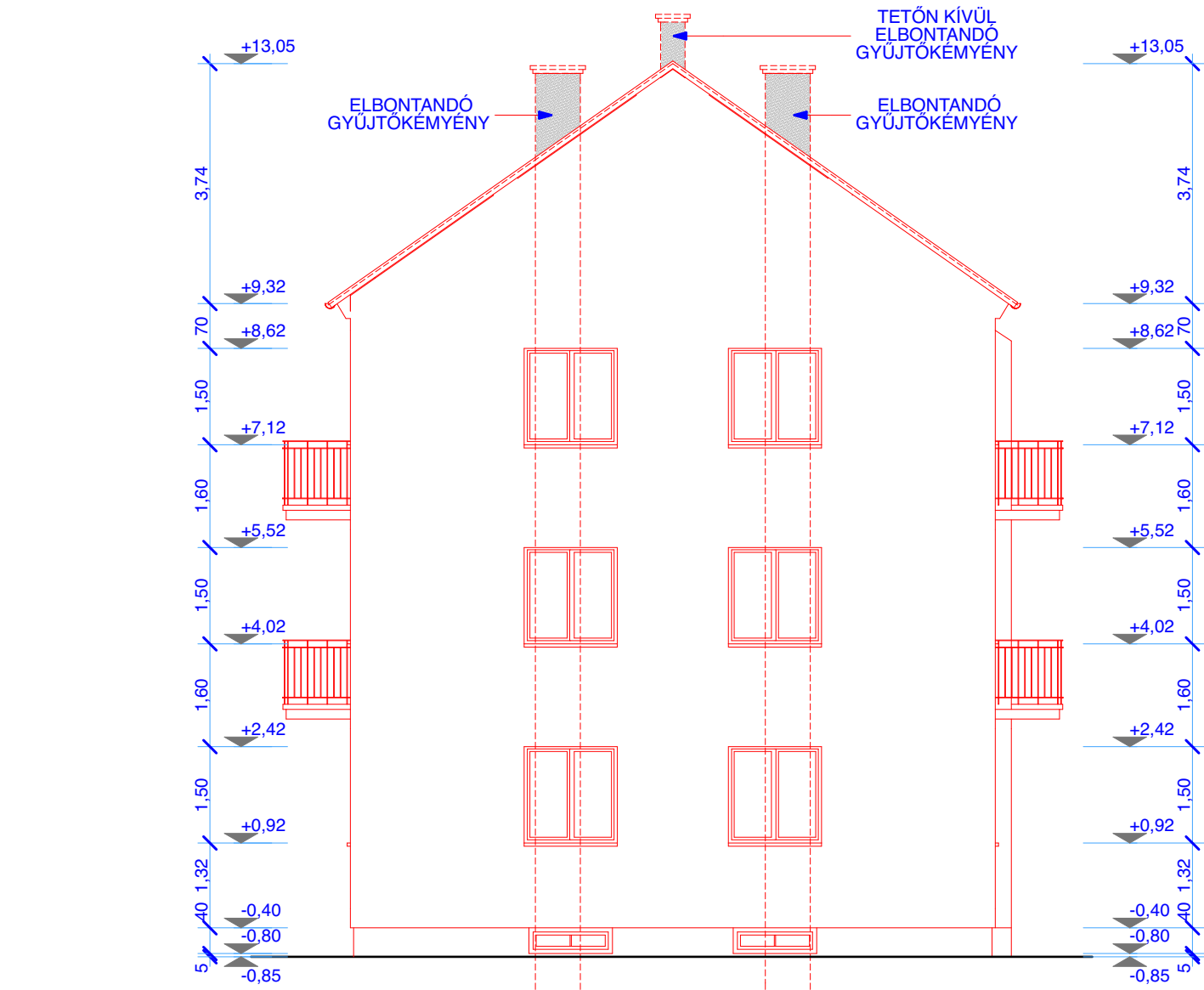
FELELŐS ÉPÍTÉSZTERVEZŐ: Szöllősy Péter  
Okl. építésmérnök, Vezető tervező  
É-11-0113

ÉPÍTÉSZ MUNKATÁRS: Svorcz Gábor  
É-3 11-0246  
2890 Tata, Akácfa u. 4.

GÉPÉSZ TERVEZŐ: Ambrózy Attila  
G-T/11-0716, 11-5212  
2890 Tata, Iskola u. 3/C

ELEKTROMOS TERVEZŐ: Bóhm Lőrinc  
Ve2/11-0626  
2840 Oroszlány, Mészáros Lajos u. 18.

FAJLNEV: Petőfi udvar Bontási terv komplett 2016.pln F-02



MEGBÍZÓ:  
**Oroszlányi Város Önkormányzata**  
**2840 Oroszlány**  
Rákóczi Ferenc u. 78.

MUNKA MEGNEVEZÉSE:  
**Lakóépület felújítás**  
2840 Oroszlány, Petőfi udvar 6-7. Hrsz: 597/38

RAJZ MEGNEVEZÉSE:  
**Homlokzat metszet**

TERVFAJTA:  
**KIVITELI TERVDOKUMENTÁCIÓ**

DÁTUM: **2016. május** LÉPTÉK: **M 1:50**

TERVEZŐ: **BAU Design Kft**  
2890 Tata, Akácfa u. 4.

FELELŐS ÉPÍTÉSTERVEZŐ: **Szőllősy Péter**  
Okl. építésmérnök, Vezető tervező  
É-1 11-0113

ÉPÍTÉSZ MUNKATÁRS: **Svorcz Gábor**  
É-3 11-0246  
2890 Tata, Akácfa u. 4.

GÉPÉSZ TERVEZŐ: **Ambrózy Attila**  
G-T/11-0716, 11-5212  
2890 Tata, Iskola u. 3/C

ELEKTROMOS TERVEZŐ: **Bóhm Lőrinc**  
Ve2/11-0626  
2840 Oroszlány, Mészáros Lajos u. 18.

FÁJLNÉV: **F-03**  
Petőfi udvar Bontási terv komplett 2016.pln